

# Per i grandi lavori da svolgere in poco tempo

Maggiore sbraccio, modelli con jib, vasta scelta di nuove prestazioni: lo Z-45/25 DC/Bi-Energy riesce ad affrontare le più ardue sfide che si incontrano nel campo dei lavori ad altezze elevate. Il rivoluzionario sistema Bi-Energy della Genie unisce le doti di una macchina a 48V DC, che è silenziosa e non inquina, alla versatilità di una macchina diesel così da poter fornire una piattaforma che è ideale per essere usata sia in esterni sia in interni.

## Veloce e maneggevole

Il nuovo design dello Z-45/25 ti aiuta ad arrivare dove vuoi, velocemente e facilmente.

Il distributore multi-funzioni ha la capacità di sollevare la piattaforma fino alla massima altezza in soli 45 secondi.

Il nuovo raggio di sterzata di 1,37 m conferisce un'eccellente manovrabilità.

Sono anche disponibili i modelli Z-45/25J che hanno un jib articolato di 1,5 m per raggiungere un raggio d'azione di 135°.



## Velocità e pendenza superabile mai raggiunte prima

Questo 4x2 è il boom più veloce nella sua gamma. Viaggia a 4,83 Km/h e può superare pendenze del 30%.

## Sistema di sollevamento a doppio parallelogramma

Il boom Z-45/25 ha un design così avanzato che permette la salita e la discesa lungo un piano verticale senza dover ritrarre o estendere il braccio.

## Distributore estraibile

Il distributore per le funzioni ruota verso l'esterno per permettere un accesso facilitato a tutti i lati.

## Grande piattaforma con rotazione idraulica

La piattaforma standard da 1,83 m completamente in acciaio solleva fino a 227 Kg. Le dimensioni di 76,2 x 1,83 m danno ampio spazio a due operatori e ai loro attrezzi.

La piattaforma è dotata di rotazione idraulica di 180° per i modelli Z-45/25 e di 160° per i modelli Z-45/25J.

E' compreso il livellamento automatico della piattaforma a mezzo di un sistema idraulico. Sono disponibili come optional le piattaforme da 1,22 e 1,52 m.

## Comandi a terra

Ora si trovano a lato del distributore idraulico, lontano dallo scarico del motore e ad altezza d'occhio.



## Sicurezza a vista

Tutte le etichette di istruzioni e di sicurezza sono disposte in modo da essere ben visibili e di facile consultazione.

## Sistema di abilitazione alla traslazione

Informa l'operatore quando le funzioni di traslazione e sterzo sono nella direzione opposta a quella dei comandi dati.

## Incremento della rotazione della ralla

Il nuovo sistema a pignone elimina i problemi associati al sistema tradizionale di vite senza fine. Comprende un blocco della rotazione della ralla e un blocco meccanico durante il trasporto dell'attrezzatura.

## Alimentazione per tragitti lunghi

I modelli Bi-Energy lavorano sempre con il nuovissimo sistema di controllo Sep-Ex 48V DC ed è inoltre dotato di un generatore a bordo alimentato da motore diesel.

Il generatore funge da carica batterie a 100 Amp. in modo da fornire abbastanza energia elettrica per far funzionare tutte le funzioni della macchina anche quando le batterie sono completamente scariche.

Il generatore alimentato da motore diesel Kubota Z482, 12CV, raffreddato ad acqua, bicilindrico, è in grado di caricare delle batterie completamente scariche in sole 3 ore e mezzo.

Il motore diesel Kubota è operativo per circa 17 ore prima che sia necessario aggiungere carburante.

Il sistema elettrico (48 V) diretto di traslazione fornisce un'eccellente durata delle batterie quando non si utilizza il generatore. È comunque previsto standard un carica batterie da 25 amp. AC per consentire la ricarica notturna.



## Più forza

Tubi di estensione e del braccio primario più larghi e più rigidi offrono maggiore forza e durata. Il nuovo sistema di sfilo ora comprende una protezione di alluminio che racchiude i tubi, alla quale è agganciata una catenaria in materiale plastico rinforzato e di dimensioni maggiorate.

## Sbraccio

L'altezza di lavoro di 15,8 m, lo sbraccio di 7,63 m per lo Z-45/25 e di 7,63 m Z-45/25J, nonché il raggio di lavoro allo snodo di 7,6 m ti permette di arrivare più in alto e più lontano di chiunque altro.

## Minor numero di elementi

Ridurre il numero dei componenti significa aver aumentato il numero delle parti in comune fra i vari modelli di Z-45/25 e aver diminuito il numero di interventi di manutenzione.

## Facile manutenzione

Il gruppo componenti ha una rotazione verso l'esterno di 50° che facilita notevolmente la routine di manutenzione e riparazione.





## Caratteristiche standard

- Altezza di lavoro di oltre 15,8 m
- Sbraccio orizzontale di 7,63 m sia per lo Z-45/25 che per lo Z-45/25J
- Raggio d'azione allo snodo di 7,6 m
- Raggio di sterzata di 1,52 m
- Velocità di salita di 70 secondi fino a massima altezza
- Portata di 227 Kg
- Comandi interamente proporzionali
- Sistema di abilitazione alla traslazione

- Rotazione idraulica della piattaforma di 180° sui modelli Z-45/25
- Rotazione idraulica della piattaforma di 160° sui modelli Z-45/25J
- Piattaforma da 1,83 m
- Pneumatici riempiti a schiuma
- Unità ausiliaria a 24V DC
- Clacson
- Inclino metro
- Contatore

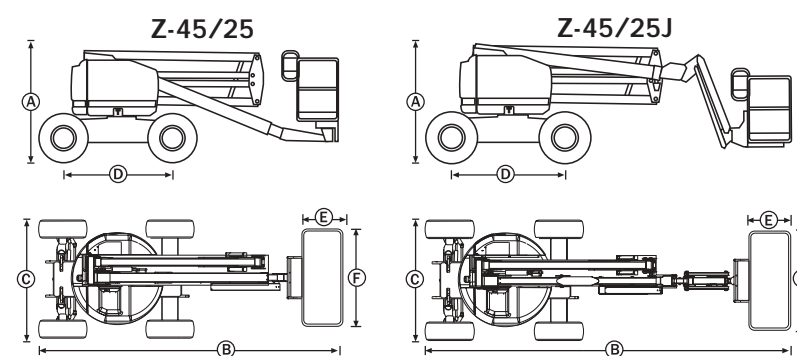
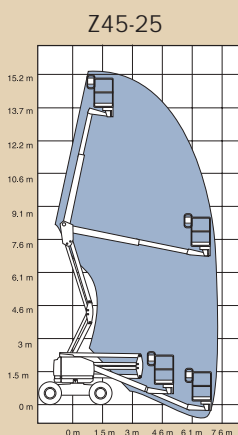
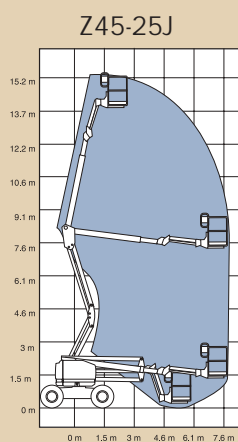
## Accessori

- Pneumatici antisegno
- Piattaforma in acciaio da 1,2 m e 1,5 m
- Parapetto anticesoiamento
- Cancellotto scorrevole
- Copertura scatola comandi piattaforma
- Impianto d'aria compressa in piattaforma
- Luce di lavoro in piattaforma

## Risponde alle normative

- CE EN 280

### Diagrammi di lavoro



## Specifiche tecniche

Modello	Z-45/25	Z-45/25J
Altezza di lavoro	15,8 m	15,8 m
Altezza piattaforma	13,8 m	13,8 m
<b>A</b> Altezza -chiusa-	2 m	2 m
<b>B</b> Lunghezza -chiusa-	5,5 m	6,8 m
<b>C</b> Larghezza	1,7 m	1,7 m
<b>D</b> Interasse	2 m	2 m
Altezza da terra a centro macchina	21,6 cm	21,6 cm
Altezza minima da terra	17,8 cm	17,8 cm
<b>E</b> Lunghezza piattaforma	76,2 cm	76,2 cm
<b>F</b> Larghezza piattaforma	1,83 m	1,83 m
Sbraccio orizzontale max	7,63 m	7,63 m
Raggio d'azione allo snodo	7,6 m	7,6 m
Portata	227 Kg	227 Kg
Raggio di sterzata interno	1,37 m	1,37 m
Rotazione ralla	359°	359°
Ingombro di coda della ralla	<b>zero</b>	<b>zero</b>
Rotazione piattaforma	180°	160°
Alimentazione	48V DC (8 batt. da 6V 315 Ah) oppure 48V DC con motore diesel Kubota 12 HP (9kW)	
Velocità di traslazione -chiusa-	4,83 km/h	4,83 km/h
Velocità di traslazione -sollevata-	0,96 km/h	0,96 km/h
Velocità di salita a max altezza	70 sec	70 sec
Comandi proporzionali	24V DC	24V DC
Unità ausiliaria	24V DC	24V DC
Pneumatici	9 - 14,5	9 - 14,5
Pendenza superabile -chiusa-	30%	30%
Capacità serbatoio idraulico	36,4 l	36,4 l
Capacità serbatoio carburante	41 l	41 l
Peso - DC	6.849 Kg	7.257 Kg
Peso - Bi-Energy	7.031 Kg	7.348 Kg



Piattaforma  
semovente  
a braccio  
articolato



Un'efficiente alimentazione  
elettrica o Bi-Energy  
per un uso quotidiano



DIREZIONE COMMERCIALE • CTE S.p.a. 30031 DOLO (VE)  
Via dell'Industria, 1/ter - Z.I. • Tel. +39 041 51.00.130 • Fax +39 041 41.38.44  
www.ctelift.com • dolo@ctelift.com

SEDE LEGALE E STABILIMENTO • CTE S.p.a. 38068 ROVERETO (TN)  
Via Caproni, 7 - Z.I. • Tel. +39 0464 48.50.50 • Fax +39 0464 48.50.99  
www.ctelift.com • info@ctelift.com

FILIALE DI MILANO • CTE S.p.a. 20098 S. GIULIANO MILANESE (MI)  
Via Piemonte, 19/E • Tel. +39 02 98.81.100 • Fax +39 02 98.28.20.96  
www.ctelift.com • milano@ctelift.com

PUNTI ASSISTENZA VENDITA:  
Dolo, Milano, Torino, Udine, Modena,  
Firenze, Ancona, Ascoli Piceno, Roma,  
Napoli, Bari, Taranto, Catania, Cagliari.

I dati contenuti nel presente catalogo non sono impegnativi: ci riserviamo di apportare modifiche in qualsiasi momento senza preavviso. Le informazioni riportate hanno solo scopo illustrativo. Riportarsi al "Manuale d'uso e manutenzione" ed alle vigenti norme di legge per avere le istruzioni relative all'adeguato uso di questa apparecchiatura.